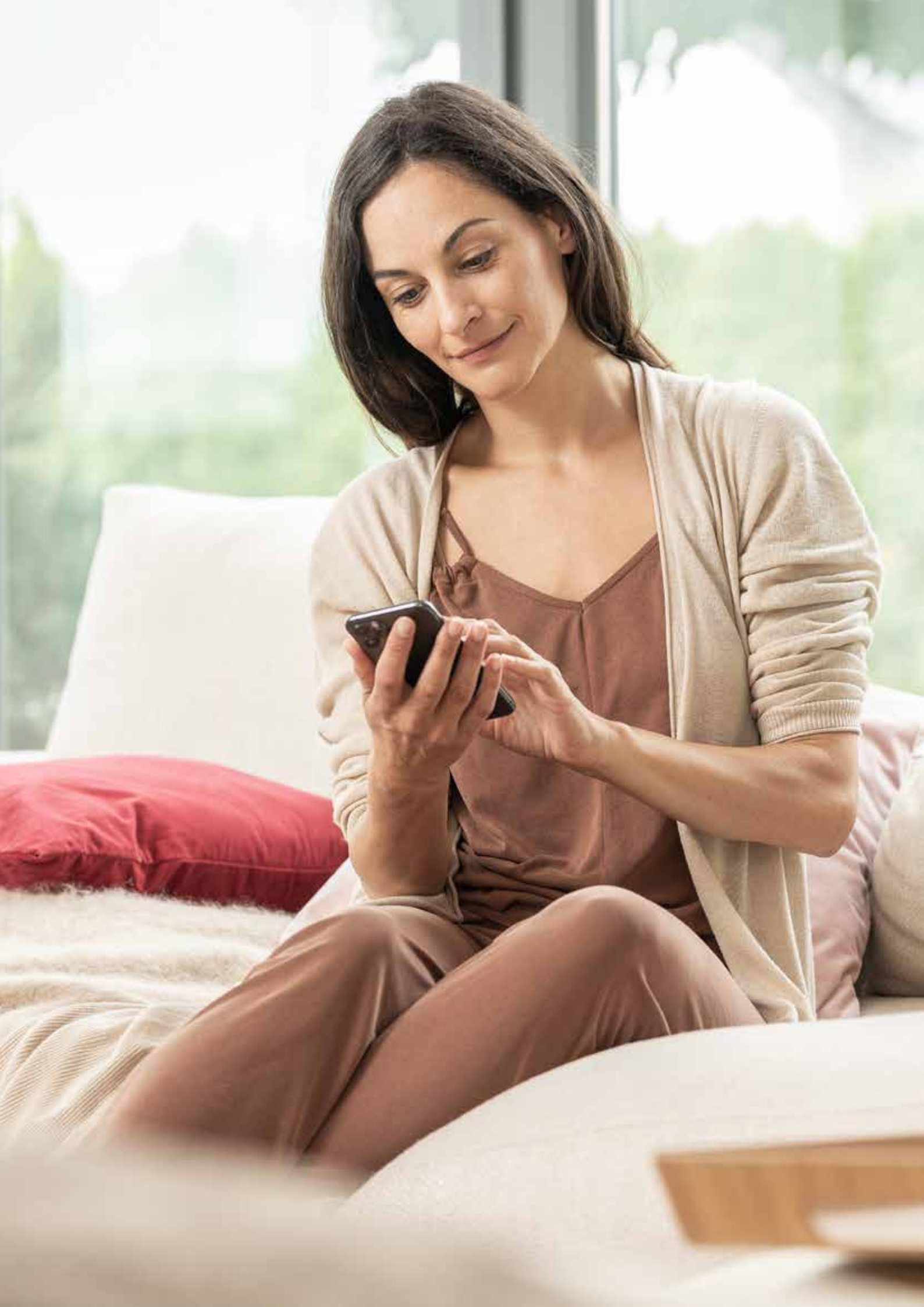



Mit hoher Leistung speichern Mit wenig Verbrauch wärmen

Speicherheizungen mit bewährter Technik und optimierter Effizienz







Damit ich mich zu Hause entspannen kann, brauche ich es angenehm warm. Mein Wärmespeicher stellt sich von selbst genau auf meine Bedürfnisse ein und ist dabei auch noch richtig sparsam.

Technik zum Wohlfühlen

Wagen Sie mit effizienter Wärme den Neuanfang

Ihr Eigenheim wurde bereits vor vielen Jahren mit elektrischen Speicherheizungen ausgestattet? Dann haben wir gute Neuigkeiten: Betrieben mit grünem Strom sind sie heute wieder zeitgemäß. Tauschen Sie die Altgeräte aus und steigen Sie dabei mit uns auf eine moderne Variante um. Die Wärmespeicher von STIEBEL ELTRON sind im Vergleich zu den alten Geräten viel effizienter und richtig klimafreundlich.

Gute Gründe, gerne zu Hause zu sein

- › Energiesparender Betrieb, da sich die Geräte dank intelligenter Aufladeautomatik an das persönliche Heizverhalten anpassen
- › Hoher Komfort dank integriertem Raumtemperaturregler mit Wochentimer und Offene-Fenster-Erkennung
- › Besonders einfache Bedienung



Finden Sie für Ihr Vorhaben die beste Lösung

Ihr Wunsch nach Wärme ist äußerst individuell und er soll für Sie so leicht wie möglich in Erfüllung gehen. Auf diese Bedürfnisse sind unsere Wärmespeicher ausgerichtet. Die intelligente C-Plus-Technology dieser Heizungen analysiert kontinuierlich Ihren Wärmebedarf für den Raum und Ihr persönliches Heizverhalten. Daraus errechnet das Gerät ganz automatisch, wie viel Wärme Sie dort am nächsten Tag benötigen. Sie brauchen sich nur noch zurückzulehnen und zu genießen.

Wärmespeicher



| | Seite 06 | Seite 08 | Seite 10 |
|------------------------------|-----------------|-----------------|-----------------|
| Modell | ETS Plus | ETW Plus | ETT Plus |
| Bauform | Kompakt | Flach | Niedrig |
| Montage: Wand Stand | - ■ | ■ ■ | - ■ |
| Anschlussleistung | 2000-7000 W | 1200-4800 W | 3500-5000 W |
| Zusatzheizung | 0,35-1,5 kW | 0,35-1,7 kW | 1,0-1,5 kW |
| Flusensieb | ■ | ■ | ■ |
| Zweikreisbausatz | | ■ | |
| Produktklasse | Plus | Plus | Plus |



Erleben Sie viel Wärme auf wenig Raum

Wärmespeicher ETS Plus

Trotz seiner Power tritt er ganz bescheiden auf: Dieser Wärmespeicher überzeugt Sie mit hoher Leistung, wenn es um die Wärmeerzeugung geht. Viel Platz nimmt das Modell, das auf dem Boden aufgestellt wird, dabei aber nicht ein.

Raumtemperatur intelligent regeln

Ein weiterer Vorteil für Sie ist, dass das Gerät Wärme auch dauerhaft speichern kann. Damit überbrückt es auch längere Ladepausen problemlos. Der integrierte Regler erleichtert Ihnen das Einstellen der Raumtemperatur. Wenn Sie lüften, schaltet sich die Heizung zudem automatisch ab.

Womit dieses Produkt überzeugt

- › Kompakter bodenstehender Wärmespeicher mit hoher Heizleistung
- › Komfortabler und energiesparender Betrieb dank intelligenter Aufladeautomatik C-Plus-Technology
- › Integrierter Raumtemperatur-Regler mit Wochentimer und Offene-Fenster-Erkennung
- › Gut erreichbares Bedienelement mit beleuchtetem LC-Display
- › Lange Lebensdauer
- › Sehr leise im Betrieb durch geräuscharmen Tangentiallüfter



Wochentimer



Offene-Fenster-Erkennung



C-Plus-Technology

Sehen Sie, wie sich flaches Design integriert

Wärmespeicher ETW Plus

Eine Heizung, die sich ausgesprochen gut in Ihrer Wohnambiente integriert, ist dieser Wärmespeicher. Er hat ein so flaches Design, dass er sich vor allem für die Wandmontage eignet. Die elegante Optik des Geräts überzeugt aber ebenso gut, wenn Sie es aufstellen.

Wärme erleben und dabei sparen

Auch die Ausstattung des Wärmespeichers kann sich sehen lassen. Clevere Funktionen sorgen für Wärme, die optimal auf Ihren Bedarf abgestimmt ist. Sie ermöglichen zudem einen sparsamen Betrieb. Damit Sie die wohlige Wärme sorgenfrei auskosten können.

Womit dieses Produkt überzeugt

- › Flacher wandmontierter oder bodenstehender Wärmespeicher
- › Komfortabler und energiesparender Betrieb dank intelligenter Aufladeautomatik C-Plus-Technology
- › Integrierter Raumtemperatur-Regler mit Wochentimer und Offene-Fenster-Erkennung
- › Gut erreichbares Bedienelement mit beleuchtetem LC-Display
- › Lange Lebensdauer
- › Sehr leise im Betrieb durch geräuscharmen Tangentiallüfter



Wochentimer



Offene-Fenster-Erkennung



C-Plus-Technology





Genießen Sie wohlige Wärme mit Tiefgang

Wärmespeicher ETT Plus



Anpassungsfähig und dabei so überzeugend: Dieser Wärmespeicher ist nur 49 cm hoch, womit Sie ihn bestens unter tiefe Fenster einbauen können. Was an Höhe fehlt, gleicht das Gerät mit seiner langgestreckten Form aus. Eine hohe Wärmeversorgung ist Ihnen auf diese Weise sicher.

Ein sauberes Zeichen setzen

Dank ausgefeilter Technik profitieren Sie von einer langen Lebensdauer des Geräts. Dazu trägt auch das Flusensieb im Luftansaugkanal bei. Es verhindert, dass Schwebeteilchen aus Ihrer Raumluft in das Gerät gesaugt werden.

Womit dieses Produkt überzeugt

- › Sehr niedriger bodenstehender Wärmespeicher mit hoher Heizleistung
- › Komfortabler und energiesparender Betrieb dank intelligenter Aufladeautomatik C-Plus-Technologie
- › Integrierter Raumtemperatur-Regler mit Wochentimer, Frostschutz und Offene-Fenster-Erkennung
- › Gut erreichbares Bedienelement mit beleuchtetem LC-Display
- › Lange Lebensdauer
- › Sehr leise im Betrieb durch geräuscharmen Tangentiallüfter



Wochentimer



Offene-Fenster-Erkennung



C-Plus-Technologie

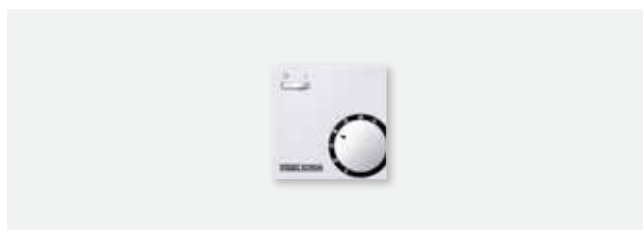
Erfüllen Sie sich Ihre persönlichen Wünsche

Mit unserem umfangreichen Zubehörsortiment stellen Sie Ihren Wärmekomfort auf Ihre persönlichen Wünsche ein. Ganz gleich, ob Sie einzelne Geräte oder komplexe Anlagen nutzen – bei uns erhalten Sie alles aus einer Hand. Wir haben sämtliche Komponenten optimal aufeinander abgestimmt, weshalb Sie sich auch in vielen Jahren noch über Ihre Produkte von STIEBEL ELTRON freuen.

Raumtemperaturregler ELTROMATIC®

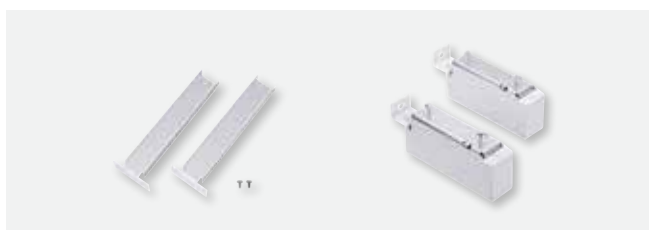


- › Elektronischer Raumtemperaturregler (RTU-TC)
- › Mit Wochentagsregelung, Offene-Fenster-Erkennung und adaptiver Regelung des Heizbeginns ausgestattet
- › Mit großem LC-Display
- › Programmierung menügeführt mit vier Sensortasten



- › Elektronischer Raumtemperaturregler zur Aufputz-Montage (RTA-S2)
- › Gradgenaue Temperatureinstellung und einfache Bedienung
- › Mit eigenem Ein-/Ausshalter
- › Stufenlose Regelung der Raumtemperatur in einem Bereich von ca. 5 bis 30 °C

Stützkonsole



- › Stützkonsole für bedingt tragfähige Wände in Verbindung mit serienmäßigen Wandkonsolen
- › Neigungsverstellbare Vario-Konsole

Aufladesteuerung ELTHERMATIC®



- › Aufladesteuerung (EAC 5)
- › Zentrale und bedarfsabhängige Regelung der Aufladung des Wärmespeichers

Produktvergleich Wärmespeicher

| Modell | ETT 350 Plus | | ETT 500 Plus | |
|----------------------------------|---------------------|--------------|---------------------|----------------|
| Produktnummer | 238568 | | 238569 | |
| Anschlussleistung von/bis | kW | 2,6-3,5 | | 3,75-5 |
| Netzanschluss | | 3/N/PE | | 3/N/PE - 400 V |
| Frequenz | Hz | 50/- | | 50/- |
| Betriebsgeräusch | dB(A) | 34 | | 35 |
| Höhe/Breite/Tiefe | mm | 490/1130/275 | | 490/1480/275 |
| Gewicht (mit Steinen) | kg | 195 | | 267 |
| Elektrische Zusatzheizung | kW | 1,00 | | 1,50 |
| Farbe | | alpinweiß | | alpinweiß |
| Produktklasse Premium/Plus/Trend | | -/■/- | | -/■/- |



Laden Sie Ihre Energie mit unserer auf

Zum Leben brauchen wir Energie. Als Familienunternehmen sind wir bestrebt, dass diese auch übermorgen noch zur Verfügung steht. Darum machen wir uns für eine umweltschonende, effiziente und investitionssichere Haustechnik stark. Wir engagieren uns für die Zukunft – Ihre und unsere.



<https://www.stiebel-eltron.at/de/home/unternehmen/ueber-stiebel-eltron.html>

Seit 1924 verkörpert STIEBEL ELTRON verlässliche Lösungen für Warmwasser, Wärme, Lüftung und Kühlung. In der Energiediskussion verfolgen wir eine klare Linie: Strom ist die Energie der Zukunft, bevorzugt aus erneuerbaren Ressourcen. Darum setzen wir uns mit rund 3.900 Mitarbeitenden weltweit für effiziente Heiztechniklösungen mit grünen Technologien ein.

Von der Entwicklung über die Fertigung bis zur Wartung Ihres Geräts nutzen wir konsequent unser Wissen, unseren Innovationsgeist und unsere Erfahrung mit anspruchsvollen Kunden wie Ihnen und aus jährlich mehr als zwei Millionen verkauften Geräten. Sie finden bei uns für jeden Wunsch eine passende Lösung. Eine, die Ihr Zuhause heute komfortabler und morgen zeitgemäß gestaltet.

Wie und warum wir für grüne Technologien einsteigen, erfahren Sie hautnah im Energy Campus an unserem Stammsitz in Holzminden. Dieses Schulungs- und Kommunikationszentrum ist unser Vorzeigemodell für nachhaltiges und ressourcenoptimiertes Bauen. Es vereint höchste Qualitäten der Architektur und der Kommunikation. Als Plus-Energie-Gebäude erzeugt es mehr Energie, als es benötigt. Hier erleben Sie, wofür unser Name steht – in Theorie und Praxis.



Ihr Fachpartner vor Ort:

Neues und Wissenswertes zu unseren Produkten finden Sie unter www.stiebel-eltron.at oder bei Ihrem Fachpartner vor Ort.



<https://www.stiebel-eltron.at/de/service/fachpartner-suche.html>

**STIEBEL ELTRON Gesellschaft mbH | Margarithenstrasse 4A | 4063 Hörsching bei Linz
Telefon +43 7221/74600-0 | E-Mail office@stiebel-eltron.at | www.stiebel-eltron.at
Geschäftsführung Ing. Thomas Mader | USt.-Id.-Nr. ATU36958002**

Rechtshinweis | Trotz sorgfältiger Zusammenstellung garantieren wir keine Fehlerfreiheit der in diesem Prospekt enthaltenen Informationen. Aussagen über Ausstattung und Ausstattungsmerkmale sind unverbindlich. Die in diesem Prospekt beschriebenen Ausstattungsmerkmale gelten nicht als vereinbarte Beschaffenheit unserer Produkte. Einzelne Ausstattungsmerkmale können sich aufgrund ständiger Fortentwicklung unserer Produkte ändern oder entfallen. Über die zurzeit gültigen Ausstattungsmerkmale informieren Sie sich bitte bei Ihrem Fachberater vor Ort. Die bildlichen Darstellungen im Prospekt stellen nur Anwendungsbeispiele dar. Die Abbildungen enthalten auch Installationsteile, Zubehör und Sonderausstattungen, die nicht zum serienmäßigen Lieferumfang gehören. Ein Nachdruck – auch auszugsweise – ist nur mit Genehmigung des Herausgebers rechtmäßig.