

## LTM dezent 300 Z-PSS

DEZENTRAL

PRODUKT-NR.: 237671



**LTM dezent 300 ULB-90**

Produkt-Nr.: 237626



**LTM dezent 600/800 Z-PSS**

Produkt-Nr.: 237672



**LTM dezent C-PSS**

Produkt-Nr.: 237673



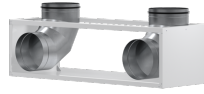
**LTM dezent RWA**

Produkt-Nr.: 237674



**LTM dezent ULB-90**

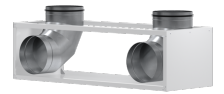
Produkt-Nr.: 237634



Typ	LTM dezent 300 ULB-90	LTM dezent 300 Z-PSS	LTM dezent 600/800 Z-PSS
Bestell-Nr.	237626	237671	237672

### Technische Daten

Breite	400 mm	56 mm	56 mm
Länge	1,202 m	0,52 m	0,8 m



Typ	LTM dezent C-PSS	LTM dezent RWA	LTM dezent ULB-90
Bestell-Nr.	237673	237674	237634

### Technische Daten

Breite	26 mm	477 mm	600 mm
Länge	1 m	1,688 m	1,688 m

## **Service-Hotline**

Sie haben Fragen? Wir helfen gerne:

Unter der Telefonnummer **+43 7221 74600-0**

Unsere kompetenten Ansprechpartner helfen Ihnen gerne.

## **Installationshinweis**

Die Installation nicht-steckerfertiger Geräte ist vom jeweiligen Netzbetreiber oder von einem eingetragenen Fachbetrieb vorzunehmen, der Ihnen auch bei der Einholung der Zustimmung des jeweiligen Netzbetreibers für die Installation des Gerätes behilflich ist.