

LA 100 A

DEZENTRAL

PRODUKT-NR.: 205771

Machen Sie jeden Raum zur Frischluftoase

Ganz feine Antennen für dicke Luft hat diese Lüftereinheit. Um genau zu sein, verfügt das Gerät über einen Sensor. Der steuert, wann es an der Zeit ist, den Raum zu entlüften. Auch feuchte und die vorherrschende Temperatur nehmen Einfluss auf den Luftaustausch.

Luftaustausch flexibel gestalten

Für den besonderen Komfort sind alle Modelle mit den Funktionen Einschaltverzögerung und Nachlaufzeit ausgestattet und können zusätzlich mit einem Feuchtesensor erweitert werden. Damit legen Sie fest, wann der Luftwechsel starten und enden soll. Das ist praktisch, wenn Sie kurz nach dem Duschen oder Kochen das Haus verlassen müssen. Nach Ihrer Rückkehr erwartet Sie Luft mit dem idealen Feuchtegrad.

**LA 100 U**

Produkt-Nr.: 205772

**LA 100 UB**

Produkt-Nr.: 205773

Die wichtigsten Merkmale

Dezentrales Abluftgerät für Räume mit und ohne Fenster

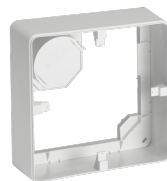
Einsatz in den klassischen Ablufträumen wie Bad, Küche und WC

Einfach zu installierende Sanierungslösung

Gut geeignet für die Kombination mit unseren dezentralen Lüftungsgeräten

Energieeffizienter EC-Lüfter für eine geringe Geräuschbelastung bei hohem Luftvolumenstrom

Set-Bestandteil **1**



Typ	LA 100 G-A	LA 100 G-U	LA 100 G-UB
Produktset	LA 100 A	LA 100 U	LA 100 UB

Technische Daten

Höhe	270 mm	280 mm	255 mm
Breite	270 mm	295 mm	255 mm
Tiefe	136 mm	74 mm	85 mm

Set-Bestandteil **2**



Typ	LA 100 VE	LA 100 VE	LA 100 VE
Produktset	LA 100 A	LA 100 U	LA 100 UB

Technische Daten

Leistungsaufnahme max.	15,3 W	15,3 W	15,3 W
Netzanschluss	1/N 230 V 50 Hz	1/N 230 V 50 Hz	1/N 230 V 50 Hz
Höhe	260 mm	260 mm	260 mm
Breite	260 mm	260 mm	260 mm
Tiefe	50 mm	50 mm	50 mm
Luftvolumenstrom	20/30/40/50/60/100 m ³ /h	20/30/40/50/60/100 m ³ /h	20/30/40/50/60/100 m ³ /h

Service-Hotline

Sie haben Fragen? Wir helfen gerne:

Unter der Telefonnummer **+43 7221 74600-0**

Unsere kompetenten Ansprechpartner helfen Ihnen gerne.

Installationshinweis

Die Installation nicht-steckerfertiger Geräte ist vom jeweiligen Netzbetreiber oder von einem eingetragenen Fachbetrieb vorzunehmen, der Ihnen auch bei der Einholung der Zustimmung des jeweiligen Netzbetreibers für die Installation des Gerätes behilflich ist.