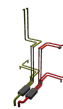
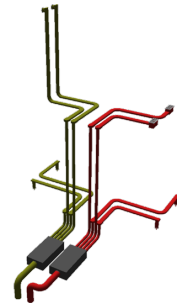


## FLEX-SET 1 F.LUEFTUNG

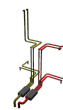
ZUBEHÖR

PRODUKT-NR.: 227706



**FLEX-SET 2 F.LUEFTUNG**

Produkt-Nr.: 227707



**FLEX-SET 3 F.LUEFTUNG**

Produkt-Nr.: 227708

Set-Bestandteil **1**



Typ	LWF AVM 100 K	LWF AVM 100 K	LWF AVM 100 K
Produktset	FLEX-SET 1 F.LUEFTUNG	FLEX-SET 2 F.LUEFTUNG	FLEX-SET 3 F.LUEFTUNG

## Technische Daten

Max. Luftmenge	50 m <sup>3</sup> /h	50 m <sup>3</sup> /h	50 m <sup>3</sup> /h
Luftmenge einstellbar	•	•	•
Werkstoff	Stahl/Kunststoff	Stahl/Kunststoff	Stahl/Kunststoff

Set-Bestandteil **2**



Typ	LWF ZVM 100 KD	LVS M 75 - Set mit 5 Stück	LWF F 160 - 5
Produktset	FLEX-SET 1 F.LUEFTUNG	FLEX-SET 2 F.LUEFTUNG	FLEX-SET 3 F.LUEFTUNG

## Technische Daten

Max. Luftmenge	30 m <sup>3</sup> /h		
Anschlussdurchmesser	100 mm		
Luftmenge einstellbar	•		
Werkstoff	Stahl/Kunststoff	Kunststoff	Aluminium

Set-Bestandteil **3**

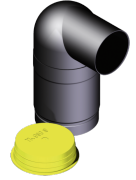


Typ	LWF F 160 - 5	LWF F 160 - 5	LWF ZVM 100 KD
Produktset	FLEX-SET 1 F.LUEFTUNG	FLEX-SET 2 F.LUEFTUNG	FLEX-SET 3 F.LUEFTUNG

## Technische Daten

Durchmesser	160 mm	160 mm
-------------	--------	--------

Set-Bestandteil **4**



Typ	LVS M 75 - Set mit 5 Stück	LWF ZVM 100 KD	PESN 100/75 L
Produktset	FLEX-SET 1 F.LUEFTUNG	FLEX-SET 2 F.LUEFTUNG	FLEX-SET 3 F.LUEFTUNG

## Technische Daten

Länge	154 mm	160 mm
Durchmesser	75 mm	

Set-Bestandteil **5**



Typ	ZAV-SD 312 STE	ZAV-SD 312 STE	ZAV-SD 312 STE
Produktset	FLEX-SET 1 F.LUEFTUNG	FLEX-SET 2 F.LUEFTUNG	FLEX-SET 3 F.LUEFTUNG

## Technische Daten

Länge	966 mm	966 mm	966 mm
Innendurchmesser	75 mm	75 mm	75 mm

Set-Bestandteil **6**



Typ	LVS SN 100/75	BG 90 DN 75	BG 90 DN 75
Produktset	FLEX-SET 1 F.LUEFTUNG	FLEX-SET 2 F.LUEFTUNG	FLEX-SET 3 F.LUEFTUNG

## Technische Daten

---

Set-Bestandteil **7**

Typ	LVS RP 75-50	LVS SN 100/75
Produktset	FLEX-SET 1 F.LUEFTUNG	FLEX-SET 2 F.LUEFTUNG

**Technische Daten**

Länge	50 m
Durchmesser	75 mm
Gewicht	17 kg



Set-Bestandteil **8**



Typ	LVS RP 75-50
Produktset	FLEX-SET 2 F.LUEFTUNG

## Technische Daten

Länge	50 m
Durchmesser	75 mm
Gewicht	17 kg

## **Service-Hotline**

Sie haben Fragen? Wir helfen gerne:

Unter der Telefonnummer **+43 7221 74600-0**

Unsere kompetenten Ansprechpartner helfen Ihnen gerne.

## **Installationshinweis**

Die Installation nicht-steckerfertiger Geräte ist vom jeweiligen Netzbetreiber oder von einem eingetragenen Fachbetrieb vorzunehmen, der Ihnen auch bei der Einholung der Zustimmung des jeweiligen Netzbetreibers für die Installation des Gerätes behilflich ist.