

FMK F7-10 ZUL dez. 800/870

ZUBEHÖR

BESTELLNUMMER: 206205

Die wichtigsten Merkmale

Feinfilterkassette für dezentrale Lüftungsanlagen

Ersatzfilterkassette zum Austausch verschmutzter Feinfilter

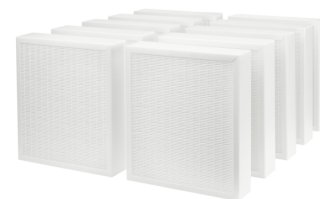
Zum Austausch verschmutzter Feinfilter

Hohe Staubspeicherfähigkeit

Feinstaubfilter für ein besseres Wohlbefinden von Allergikern

Filterklasse F7: Schutz vor Pollen, Gräsern und Feinstaub

Set bestehend aus 10 Stück



FMK F7-2 ZUL dez. 300
Bestellnummer: 206208



FMK F7-2 ZUL dez. 800/870
Bestellnummer: 206204



FMK F7-10 ZUL dez. 300
Bestellnummer: 206209



FMK M5-2 ABL dez. 300
Bestellnummer: 206206



FMK M5-2 ABL dez. 800/870
Bestellnummer: 206202



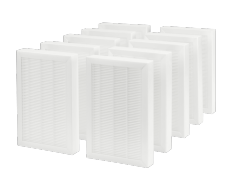
FMK M5-10 ABL dez. 300
Bestellnummer: 206207



FMK M5-10 ABL dez. 800/870
Bestellnummer: 206203



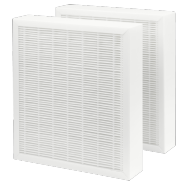
LTM dezent FMS F9-1
Bestellnummer: 237668



Typ	FMK F7-2 ZUL dez. 300	FMK F7-2 ZUL dez. 800/870	FMK F7-10 ZUL dez. 300
Bestell-Nr.	206208	206204	206209

Technische Daten

Anzahl	2	2	10
Filterklasse	ePM1 ≥50 % (F7)	ePM1 ≥50 % (F7)	ePM1 ≥50 % (F7)
Anwendung	Lüftungsgeräte	Lüftungsgeräte	Lüftungsgeräte



Typ	FMK F7-10 ZUL dez. 800/870	FMK M5-2 ABL dez. 300	FMK M5-2 ABL dez. 800/870
Bestell-Nr.	206205	206206	206202

Technische Daten

Anzahl	10	2	2
Filterklasse	ePM1 ≥50 % (F7)	ePM10 ≥50 % (M5)	ePM10 ≥50 % (M5)
Anwendung	Lüftungsgeräte	Lüftungsgeräte	Lüftungsgeräte



Typ	FMK M5-10 ABL dez. 300	FMK M5-10 ABL dez. 800/870	LTM dezent FMS F9-1
Bestell-Nr.	206207	206203	237668

Technische Daten

Anzahl	10	10	1
Filterklasse	ePM10 \geq 50 % (M5)	ePM10 \geq 50 % (M5)	ePM1 \geq 80 % (F9)
Anwendung	Lüftungsgeräte	Lüftungsgeräte	Lüftungsgeräte

Service-Hotline

Sie haben Fragen? Wir helfen gerne:

Unter der Telefonnummer **+43 7221 74600-0**

Unsere kompetenten Ansprechpartner helfen Ihnen gerne.

Installationshinweis

Die Installation nicht-steckerfertiger Geräte ist vom jeweiligen Netzbetreiber oder von einem eingetragenen Fachbetrieb vorzunehmen, der Ihnen auch bei der Einholung der Zustimmung des jeweiligen Netzbetreibers für die Installation des Gerätes behilflich ist.