

# LWZ 8 S Trend

LUFT-WASSER-WÄRMEPUMPEN

PRODUKT-NR.: 201684

## Notwendiges Zubehör

Artikel	Bestell-Nr.	Typ	Beschreibung
	227664	<b><u>FES Komfort</u></b>	Fernbedienung
	205786	<b><u>AWG 315 SR.2</u></b>	Wärmegeämmte Außenwand-Durchführung
	204658	<b><u>LSWP 315-1,5 FHH</u></b>	Wärmegeämmter Luftschlauch mit Schnelladapter EPS
	205216	<b><u>ZAWG 315-2 Premium</u></b>	Montageset für AWG-B 315

## Empfohlenes Zubehör

Artikel	Bestell-Nr.	Typ	Beschreibung
	201720	<b><u>LSWP 315-1.5 SG</u></b>	Schalldämm Luftschlauch
	233836	<b><u>AWG 315 SR</u></b>	Wärmegeämmte Außenwand-Durchführung
	204591	<b><u>LULH 315 AU</u></b>	Luftumlenkhaube, Außenluft
	204590	<b><u>LULH 315 FO</u></b>	Luftumlenkhaube, Fortluft
	237737	<b><u>EZE</u></b>	EASYTRON Connect Zentrale
	229336	<b><u>ISG web</u></b>	Internet Service Gateway

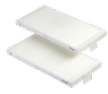
	233493	<b><u>ISG plus</u></b>	Internet Service Gateway mit SG Ready
	233867	<b><u>LWTF Inverter Enthaltie LWZ 5+8</u></b>	Enthalpie-Wärmeübertrager
	202778	<b><u>FI-RCCB-25</u></b>	FI-Schutzschalter
	232675	<b><u>LULH 315 o</u></b>	Luftumlenkhaube, Außen-/Fortluft
	227665	<b><u>LSK Inverter</u></b>	Sommerkassette
	233485	<b><u>ZLWZ Trans</u></b>	Transporthilfe
	205788	<b><u>AWG 315 L.2</u></b>	Wärmegeämmte Außenwand-Durchführung
	205528	<b><u>LSWP 315-0,9 FHH</u></b>	Wärmegeämmter Luftschlauch mit Schnelladapter EPS

## Trinkwarmwasserspeicher

Artikel	Bestell-Nr.	Typ	Beschreibung
	229980	<b><u>SBS 601 W</u></b>	Durchlaufspeicher
	202487	<b><u>SBB 300-1 Plus</u></b>	Trinkwarmwasserspeicher
	202488	<b><u>SBB 400-1 Plus</u></b>	Trinkwarmwasserspeicher

## Wartungszubehör

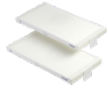
Artikel	Bestell-Nr.	Typ	Beschreibung
---------	-------------	-----	--------------



231332

**FMK F7-2 ZUL Inverter**

Filterkassettenset



231331

**FMK M5-2 ZUL Inverter**

Filterkassettenset



231330

**FMS G4-10 ABL Inverter**

Filtermattenset

**Service-Hotline**

Sie haben Fragen? Wir helfen gerne:

Unter der Telefonnummer +43 7221 74600-0

Unsere kompetenten Ansprechpartner helfen Ihnen gerne.

**Installationshinweis**

Die Installation nicht-steckerfertiger Geräte ist vom jeweiligen Netzbetreiber oder von einem eingetragenen Fachbetrieb vorzunehmen, der Ihnen auch bei der Einholung der Zustimmung des jeweiligen Netzbetreibers für die Installation des Gerätes behilflich ist.