

LSWP 315-0,7 SG Set

ZUBEHÖR

PRODUKT-NR.: 238564

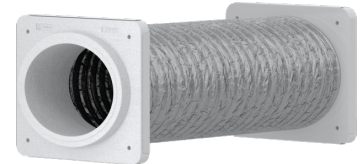
Die wichtigsten Merkmale

Flexibler Luftschlauch mit Schnelladapter

Zum Anschluss der Außen- und Fortluft bei Luft-Wasser-Wärmepumpen

Schalldämmende und thermisch isolierende Umhüllung

Schnelle und einfache Montage



LSWP 315-2 SG Set
Produkt-Nr.: 238565



LSWP 315-3 SG Set
Produkt-Nr.: 238566



LSWP 315-4 SG Set
Produkt-Nr.: 238567



Typ	LSWP 315-0,7 SG Set	LSWP 315-2 SG Set	LSWP 315-3 SG Set
Bestell-Nr.	238564	238565	238566

Technische Daten

Nennweite	315 mm	315 mm	315 mm
Länge	700 mm	2000 mm	3000 mm
Dicke der Wärmedämmung	50 mm	50 mm	50 mm
Farbe Luftschlauch	grau	grau	grau



Typ	LSWP 315-4 SG Set
Bestell-Nr.	238567

Technische Daten

Nennweite	315 mm
Länge	4000 mm
Dicke der Wärmedämmung	50 mm
Farbe Luftschlauch	grau

Service-Hotline

Sie haben Fragen? Wir helfen gerne:

Unter der Telefonnummer **+43 7221 74600-0**

Unsere kompetenten Ansprechpartner helfen Ihnen gerne.

Installationshinweis

Die Installation nicht-steckerfertiger Geräte ist vom jeweiligen Netzbetreiber oder von einem eingetragenen Fachbetrieb vorzunehmen, der Ihnen auch bei der Einholung der Zustimmung des jeweiligen Netzbetreibers für die Installation des Gerätes behilflich ist.