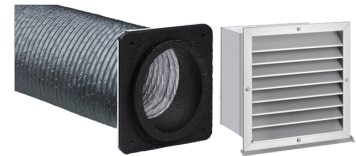


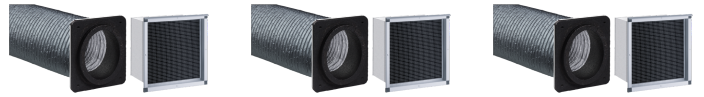
# LSWP 315-0,7 S AWG SR Set

PRODUKT-NR.: 236930





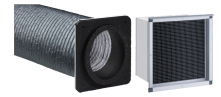
Typ	LSWP 315-2 S AWG GL Set	LSWP 315-3 S AWG GL Set	LSWP 315-4 S AWG GL Set
<b>Bestell-Nr.</b>	237763	237764	237766
<b>Technische Daten</b>			
<b>Länge</b>	2,00 mm	3,00 mm	4,00 mm
<b>Nennweite</b>	315 mm	315 mm	315 mm
<b>Farbe Luftschlauch</b>	silber-metallic	silber-metallic	silber-metallic
<b>Farbe Wetterschutzgitter</b>	RAL 9006	RAL 9006	RAL 9006
<b>Ausführung</b>	Mit Wetterschutzgitter	Mit Wetterschutzgitter	Mit Wetterschutzgitter



Typ	LSWP 315-2 S AWG L Set	LSWP 315-3 S AWG L Set	LSWP 315-4 S AWG L Set
Bestell-Nr.	237759	237760	237761
Technische Daten			
Länge	2,00 mm	3,00 mm	4,00 mm
Nennweite	315 mm	315 mm	315 mm
Farbe Luftschlauch	silber-metallic	silber-metallic	silber-metallic
Farbe Wetterschutzgitter	Aluminium, anodised	Aluminium, anodised	Aluminium, anodised
Ausführung	Für Lichtschacht- Ausführung	Für Lichtschacht- Ausführung	Für Lichtschacht- Ausführung



Typ	LSWP 315-2 S AWG SR Set	LSWP 315-3 S AWG SR Set	LSWP 315-4 S AWG SR Set
Bestell-Nr.	236931	236932	236933
<b>Technische Daten</b>			
Länge	2,00 mm	3,00 mm	4,00 mm
Nennweite	315 mm	315 mm	315 mm
Farbe Luftschlauch	silber-metallic	silber-metallic	silber-metallic
Farbe Wetterschutzgitter	metallic silver	metallic silver	metallic silver
Ausführung	Mit Wetterschutzgitter	Mit Wetterschutzgitter	Mit Wetterschutzgitter



Typ	LSWP 315-0,7 S AWG SR Set	LSWP 315-0.7 S AWG GL Set	LSWP 315-0.7 S AWG L Set
<b>Bestell-Nr.</b>	236930	237762	237758
<b>Technische Daten</b>			
<b>Länge</b>	0,70 mm	0,70 mm	0,70 mm
<b>Nennweite</b>	315 mm	315 mm	315 mm
<b>Farbe Luftschlauch</b>	silber-metallic	silber-metallic	silber-metallic
<b>Farbe Wetterschutzgitter</b>	metallic silver	RAL 9006	Aluminium, anodised
<b>Ausführung</b>	Mit Wetterschutzgitter	Mit Wetterschutzgitter	Für Lichtsacht- Ausführung

## **Service-Hotline**

Sie haben Fragen? Wir helfen gerne:

Unter der Telefonnummer **+43 7221 74600-0**

Unsere kompetenten Ansprechpartner helfen Ihnen gerne.

## **Installationshinweis**

Die Installation nicht-steckerfertiger Geräte ist vom jeweiligen Netzbetreiber oder von einem eingetragenen Fachbetrieb vorzunehmen, der Ihnen auch bei der Einholung der Zustimmung des jeweiligen Netzbetreibers für die Installation des Gerätes behilflich ist.