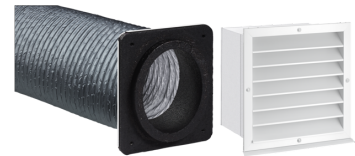


LSWP 315-4 S AWG GL Set

PRODUKT-NR.: 237766

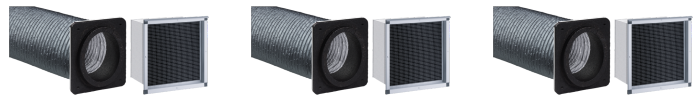




Typ	LSWP 315-2 S AWG GL Set	LSWP 315-3 S AWG GL Set	LSWP 315-4 S AWG GL Set
Bestell-Nr.	237763	237764	237766

Technische Daten

Länge	2,00 mm	3,00 mm	4,00 mm
Nennweite	315 mm	315 mm	315 mm
Farbe Luftschlauch	silber-metallic	silber-metallic	silber-metallic
Farbe Wetterschutzgitter	RAL 9006	RAL 9006	RAL 9006
Ausführung	Mit Wetterschutzgitter	Mit Wetterschutzgitter	Mit Wetterschutzgitter



Typ	LSWP 315-2 S AWG L Set	LSWP 315-3 S AWG L Set	LSWP 315-4 S AWG L Set
Bestell-Nr.	237759	237760	237761
Technische Daten			
Länge	2,00 mm	3,00 mm	4,00 mm
Nennweite	315 mm	315 mm	315 mm
Farbe Luftschlauch	silber-metallic	silber-metallic	silber-metallic
Farbe Wetterschutzgitter	Aluminium, anodised	Aluminium, anodised	Aluminium, anodised
Ausführung	Für Lichtschacht- Ausführung	Für Lichtschacht- Ausführung	Für Lichtschacht- Ausführung



Typ	LSWP 315-2 S AWG SR Set	LSWP 315-3 S AWG SR Set	LSWP 315-4 S AWG SR Set
Bestell-Nr.	236931	236932	236933
Technische Daten			
Länge	2,00 mm	3,00 mm	4,00 mm
Nennweite	315 mm	315 mm	315 mm
Farbe Luftschlauch	silber-metallic	silber-metallic	silber-metallic
Farbe Wetterschutzgitter	metallic silver	metallic silver	metallic silver
Ausführung	Mit Wetterschutzgitter	Mit Wetterschutzgitter	Mit Wetterschutzgitter



Typ	LSWP 315-0,7 S AWG SR Set	LSWP 315-0,7 S AWG GL Set	LSWP 315-0,7 S AWG L Set
Bestell-Nr.	236930	237762	237758
Technische Daten			
Länge	0,70 mm	0,70 mm	0,70 mm
Nennweite	315 mm	315 mm	315 mm
Farbe Luftschlauch	silber-metallic	silber-metallic	silber-metallic
Farbe Wetterschutzgitter	metallic silver	RAL 9006	Aluminium, anodised
Ausführung	Mit Wetterschutzgitter	Mit Wetterschutzgitter	Für Lichtsacht- Ausführung

Service-Hotline

Sie haben Fragen? Wir helfen gerne:

Unter der Telefonnummer **+43 7221 74600-0**

Unsere kompetenten Ansprechpartner helfen Ihnen gerne.

Installationshinweis

Die Installation nicht-steckerfertiger Geräte ist vom jeweiligen Netzbetreiber oder von einem eingetragenen Fachbetrieb vorzunehmen, der Ihnen auch bei der Einholung der Zustimmung des jeweiligen Netzbetreibers für die Installation des Gerätes behilflich ist.