

ZSA 315 D

ZUBEHÖR

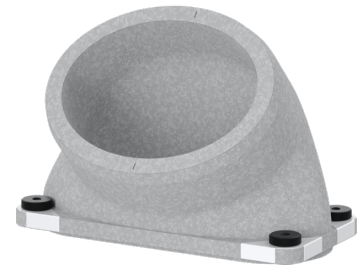
BESTELLNUMMER: 207479

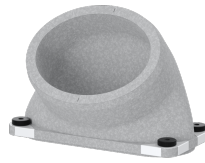
Die wichtigsten Merkmale

Schnelladapter 45° für den einfachen Anschluss eines Luftschlauches DN 315 an das Lüftungs-Integralgerät (mit R290)

Optimale Verbindung bei besonderen Installationsbedingungen

Komplettes Montagematerial wird mitgeliefert





Typ	ZSA 315 D
Bestell-Nr.	207479

Technische Daten

Ausführung	Schnelladapter
Länge	280,00 mm
Nennweite	315 mm

Service-Hotline

Sie haben Fragen? Wir helfen gerne:

Unter der Telefonnummer **+43 7221 74600-0**

Unsere kompetenten Ansprechpartner helfen Ihnen gerne.

Installationshinweis

Die Installation nicht-steckerfertiger Geräte ist vom jeweiligen Netzbetreiber oder von einem eingetragenen Fachbetrieb vorzunehmen, der Ihnen auch bei der Einholung der Zustimmung des jeweiligen Netzbetreibers für die Installation des Gerätes behilflich ist.