

# WS-GTA Trend S

WOHNUNGSSTATION TRINKWASSER UND  
HEIZUNG

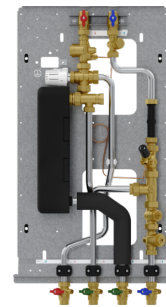
BESTELLNUMMER: 206992

Stellen Sie auf erneuerbare Energien um, Etage für Etage

Sie lieben die Vorteile einer Gas-Etagenheizung, möchten aber auf erneuerbare Energien umstellen? Perfekt, denn gerade für Sanierungen ist diese Wohnungsstation kombiniert mit einer zentralen Wärmepumpe wie maßgeschneidert. Etage für Etage bietet sie in Mehrfamilienhäusern zuverlässig und hygienisch einen exzellenten Warmwasserkomfort in der gewünschten Temperatur.

Optimiert für eine schnelle, nutzerfreundliche Installation

Die Wohnungsstation haben wir speziell für den Austausch von Gas-Etagenheizungen konzipiert. Optimierte Anschlüsse, ein hoher Integrationsgrad und geringe Einbaumaße erlauben eine Montage binnen eines Arbeitstages. Komfortabler und schneller lässt sich der Ausstieg aus der Nutzung fossiler Energien kaum gestalten. Eine Investition, die sich auszahlt. Denn eine Wohnungsstation hat kaum Folgekosten: dank erstklassiger Qualität der Komponenten, Wartungsarmut und dem Entfall der Überprüfungspflicht gemäß Trinkwasserverordnung.



**WS-GTA Trend**

Bestellnummer: 206991

## Die wichtigsten Merkmale

Platzsparende Wohnungsstation optimiert für den Austausch von Gasthermen

Zukunftsfähig durch die Kombination mit einer zentralen Wärmepumpe

Ersetzt fossile Energieträger durch erneuerbare Energien

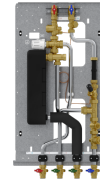
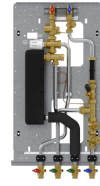
Exzellenter Warmwasserkomfort durch gradgenaue Wassertemperaturen

Schneller Einbau an einem Tag durch optimierte Anschlüsse, hohen Integrationsgrad und kompakte Abmessungen

Erstklassige Warmwasser-Qualität, da das Wasser erst bei Bedarf erwärmt wird

Geringe Betriebskosten dank hoher Effizienz und Langlebigkeit

Einfache Verbrauchserfassung und -abrechnung je Wohnung



Typ	WS-GTA Trend	WS-GTA Trend S
Bestell-Nr.	206991	206992

## Technische Daten

Höhe	822 mm	822 mm
Höhe Gehäuse Aufputz	1.100 mm	1.100 mm
Breite	440 mm	440 mm
Breite Gehäuse Aufputz	460 mm	460 mm
Tiefe	115,5 mm	115,5 mm
Tiefe Gehäuse Aufputz	150 mm	150 mm
Gewicht	21,40 kg	21,40 kg
Material Plattenwärmeübertrager	Edelstahl (kupfergelötet)	Edelstahl (beschichtet)
Einsatzgrenze Leitfähigkeit	<500 µS/cm	>500 µS/cm
Leistung primärseitig	42 kW	42 kW
Max. Volumenstrom primärseitig	17,00 l/min	17,00 l/min
Max. Druckverlust primärseitig	640 hPa	640 hPa
Leistung trinkwasserseitig	42 kW	42 kW
Leistung heizungsseitig	12 kW	12 kW
Max. Volumenstrom sekundärseitig	19 l/min	19 l/min
Zapfmenge bei primär 55/25 °C, sekundär 10/48 °C	16 l/min	16 l/min
Druckverlust trinkwasserseitig mit Mengenbegrenzer	1.330 hPa	1.330 hPa
Druckverlust trinkwasserseitig ohne Mengenbegrenzer	330 hPa	330 hPa
Minimaler Differenzdruck Versorgung	560 hPa	560 hPa

## **Service-Hotline**

Sie haben Fragen? Wir helfen gerne:

Unter der Telefonnummer **+43 7221 74600-0**

Unsere kompetenten Ansprechpartner helfen Ihnen gerne.

## **Installationshinweis**

Die Installation nicht-steckerfertiger Geräte ist vom jeweiligen Netzbetreiber oder von einem eingetragenen Fachbetrieb vorzunehmen, der Ihnen auch bei der Einholung der Zustimmung des jeweiligen Netzbetreibers für die Installation des Gerätes behilflich ist.