

FCR 21/120 E

ZUBEHÖR

PRODUKT-NR.: 071331

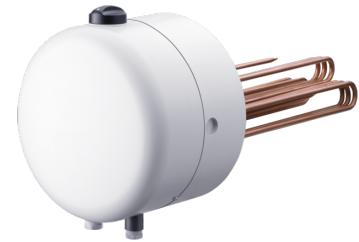
Die wichtigsten Merkmale

Auswechselbarer Kupfer-Heizkörper

Zur Anpassung individueller Einsatz-Szenarien

Hoher Warmwasserkomfort durch leistungsstarke Heizkörper

Stufenlose Temperatureinstellung über Drehwähler



FCR 21/60

Produkt-Nr.: 071330



FCR 21/60 E CrNi

Produkt-Nr.: 231932



FCR 28/120

Produkt-Nr.: 071332



FCR 28/120 E

Produkt-Nr.: 000694



FCR 28/180

Produkt-Nr.: 071333



FCR 28/180 E

Produkt-Nr.: 000695



Typ	FCR 21/60	FCR 21/60 E CrNi	FCR 21/120 E
Bestell-Nr.	071330	231932	071331

Technische Daten

Anschlussleistung ~ 230 V	2-4 kW		4 kW
Anschlussleistung ~ 400 V	2-6 kW	2-6 kW	8/12 kW
Netzanschluss	1/N/PE, 3/N/PE	3/PE	1/N/PE, 2/N/PE, 3/PE
Nennspannung	230/400 V	400 V	230/400 V
Spulenspannung	230 V		230 V
Frequenz	50/60 Hz	50/60 Hz	50/60 Hz
Ausführung	Zwei-/Einkreis	Einkreis	Einkreis
Schütz eingebaut	X	-	-
Schutzart (IP)	IP24	IP24	IP24
Eintauchtiefe	400 mm	422 mm	400 mm
Flanschdurchmesser	210 mm	210 mm	210 mm



Typ	FCR 28/120	FCR 28/120 E	FCR 28/180
Bestell-Nr.	071332	000694	071333

Technische Daten

Anschlussleistung ~ 230 V			
Anschlussleistung ~ 400 V	6/12 kW	12 kW	9/18 kW
Netzanschluss	3/PE	3/PE	3/PE
Nennspannung	400 V	400 V	400 V
Spulenspannung	230 V	400 V	230 V
Frequenz	50 Hz	50 Hz	50 Hz
Ausführung	Zwei-/Einkreis	Einkreis	Zwei-/Einkreis
Schütz eingebaut	X	X	X
Schutzart (IP)	IP24	IP24	IP24
Eintauchtiefe	450 mm	325 mm	450 mm
Flanschdurchmesser	280 mm	280 mm	280 mm



Typ	FCR 28/180 E
Bestell-Nr.	000695

Technische Daten

Anschlussleistung ~ 230 V	
Anschlussleistung ~ 400 V	18 kW
Netzanschluss	3/PE
Nennspannung	400 V
Spulenspannung	400 V
Frequenz	50 Hz
Ausführung	Einkreis
Schütz eingebaut	X
Schutzart (IP)	IP24
Eintauchtiefe	325 mm
Flanschdurchmesser	280 mm

Service-Hotline

Sie haben Fragen? Wir helfen gerne:

Unter der Telefonnummer **+43 7221 74600-0**

Unsere kompetenten Ansprechpartner helfen Ihnen gerne.

Installationshinweis

Die Installation nicht-steckerfertiger Geräte ist vom jeweiligen Netzbetreiber oder von einem eingetragenen Fachbetrieb vorzunehmen, der Ihnen auch bei der Einholung der Zustimmung des jeweiligen Netzbetreibers für die Installation des Gerätes behilflich ist.