

# FCR 28/120 E

PRODUKT-NR.: 000694

## Die wichtigsten Merkmale

Auswechselbarer Kupfer-Heizkörper

---

Zur Anpassung individueller Einsatz-Szenarien

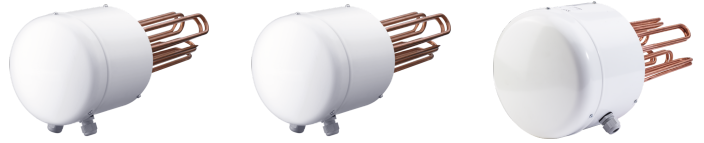
---

Hoher Warmwasserkomfort durch leistungsstarke Heizkörper

---

Stufenlose Temperatureinstellung über Drehwähler





Typ	FCR 18/60 E	FCR 18/90 E	FCR 28/120 E
Bestell-Nr.	000691	000692	000694

## Technische Daten

Anschlussleistung ~ 400 V	6 kW	9 kW	12 kW
Netzanschluss	3/PE	3/PE	3/PE
Nennspannung	400 V	400 V	400 V
Spulenspannung	400 V	400 V	400 V
Frequenz	50/60 Hz	50 Hz	50 Hz
Ausführung	Einkreis	Einkreis	Einkreis
Schütz eingebaut	X	X	X
Schutzart (IP)	IP24	IP24	IP24
Eintauchtiefe	325 mm	325 mm	325 mm
Flanschdurchmesser	180 mm	180 mm	280 mm



Typ	FCR 28/180 E	FCR 28/270 E	FCR 28/360 E
Bestell-Nr.	000695	000696	001502

#### Technische Daten

Anschlussleistung ~ 400 V	18 kW	27 kW	36 kW
Netzanschluss	3/PE	3/PE	3/PE
Nennspannung	400 V	400 V	400 V
Spulenspannung	400 V	400 V	400 V
Frequenz	50 Hz	50 Hz	50/60 Hz
Ausführung	Einkreis	Einkreis	Einkreis
Schütz eingebaut	X	X	-
Schutzart (IP)	IP24	IP24	IP24
Eintauchtiefe	325 mm	325 mm	450 mm
Flanschdurchmesser	280 mm	280 mm	280 mm



Typ	FCR 21/60	FCR 21/120	FCR 28/120
Bestell-Nr.	071330	071331	071332

## Technische Daten

Anschlussleistung ~ 400 V	2-6 kW	8/12 kW	6/12 kW
Netzanschluss	1/N/PE, 3/N/PE	1/N/PE, 2/N/PE, 3/PE	3/PE
Nennspannung	230/400 V	230/400 V	400 V
Spulenspannung	230 V	230 V	230 V
Frequenz	50/60 Hz	50/60 Hz	50 Hz
Ausführung	Zwei-/Einkreis	Einkreis	Zwei-/Einkreis
Schütz eingebaut	X	-	X
Schutzart (IP)	IP24	IP24	IP24
Eintauchtiefe	400 mm	400 mm	450 mm
Flanschdurchmesser	210 mm	210 mm	280 mm



Typ	FCR 28/180
Bestell-Nr.	071333

#### Technische Daten

Anschlussleistung ~ 400 V	9/18 kW
Netzanschluss	3/PE
Nennspannung	400 V
Spulenspannung	230 V
Frequenz	50 Hz
Ausführung	Zwei-/Einkreis
Schütz eingebaut	X
Schutzart (IP)	IP24
Eintauchtiefe	450 mm
Flanschdurchmesser	280 mm

## **Service-Hotline**

Sie haben Fragen? Wir helfen gerne:

Unter der Telefonnummer **+43 7221 74600-0**

Unsere kompetenten Ansprechpartner helfen Ihnen gerne.

## **Installationshinweis**

Die Installation nicht-steckerfertiger Geräte ist vom jeweiligen Netzbetreiber oder von einem eingetragenen Fachbetrieb vorzunehmen, der Ihnen auch bei der Einholung der Zustimmung des jeweiligen Netzbetreibers für die Installation des Gerätes behilflich ist.