

SPH 65 E

NATURSTEINHEIZUNG

PRODUKT-NR.: 233667

Natursteinheizung: Wohlfühlende Wärme mit individuellem Charme.

Neben hochwertiger Eleganz strahlen die Natursteinplatten vor allem eines aus: eine äußerst angenehme Wärme. Durch die unterschiedlichen Sorten passt die Natursteinheizung ausgezeichnet in unterschiedliche Raumkonzepte.

Jedes Exemplar absolut natürlich.

Da jede Platte aus echtem Naturstein besteht, in den lediglich ein dünnes Kabel eingebracht wird, ist jede Heizung einzigartig in Ihrer Farbgebung und Struktur. So verleiht eine Natursteinheizung Badezimmern und Wohnräumen einen individuellen und besonderen Charme.



Die wichtigsten Merkmale

Natursteinheizung SPECKSTEIN

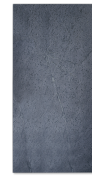
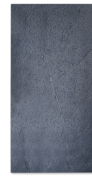
Perlgraue, seidige Oberfläche

650 W Heizleistung

Ideal als Zusatz- oder Ergänzungsheizung

Angenehme Strahlungswärme

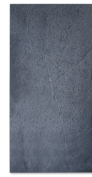
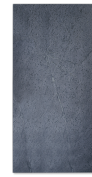
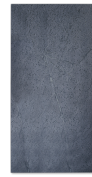
Horizontale und vertikale Montage möglich



Typ	SPH 35 E	SPH 65 E	SPH 85 E
Bestell-Nr.	233666	233667	233668
Anschlussleistung	0.350 kW	0.650 kW	0.850 kW
Tiefe	70 mm	70 mm	70 mm
Höhe	400 mm	400 mm	500 mm
Breite	600 mm	1000 mm	1000 mm

Technische Daten

Design	Speckstein	Speckstein	Speckstein
Stein	Speckstein	Speckstein	Speckstein
Netzanschluss	1/N ~ 230 V	1/N ~ 230 V	1/N ~ 230 V
Frequenz	50/60 Hz	50/60 Hz	50/60 Hz
Nennstrom	1.5 A	2.8 A	3.7 A
Gewicht	21,00 kg	35,00 kg	44,00 kg
Schutzart (IP)	IP66	IP66	IP66
Schutzklasse	II	II	II



Typ	SPH 115 E	SPH 145 E	SPH 165 E
Bestell-Nr.	233669	233670	233671
Anschlussleistung	1.150 kW	1.450 kW	1.650 kW
Tiefe	70 mm	70 mm	70 mm
Höhe	600 mm	600 mm	600 mm
Breite	1000 mm	1250 mm	1350 mm

Technische Daten

Design	Speckstein	Speckstein	Speckstein
Stein	Speckstein	Speckstein	Speckstein
Netzanschluss	1/N ~ 230 V	1/N ~ 230 V	1/N ~ 230 V
Frequenz	50/60 Hz	50/60 Hz	50/60 Hz
Nennstrom	5 A	6.3 A	7.2 A
Gewicht	52,00 kg	62,00 kg	70,00 kg
Schutzart (IP)	IP66	IP66	IP66
Schutzklasse	II	II	II

Die Installation und Inbetriebnahme der Geräte ist ausschließlich zulässig in Verbindung mit externen Raumtemperaturreglern, die folgende Funktionen erfüllen: elektronische Raumtemperaturkontrolle mit Wochentagsregelung und adaptive Regelung des Heizbeginns. Diese Anforderungen werden von den STIEBEL ELTRON Raumtemperaturreglern RTU-TC und SRC C digital erfüllt. Die Nichtbeachtung dieser Anforderungen führt zu einem Verlust der CE-Kennzeichnung.

Service-Hotline

Sie haben Fragen? Wir helfen gerne:

Unter der Telefonnummer **+43 7221 74600-0**

Unsere kompetenten Ansprechpartner helfen Ihnen gerne.

Installationshinweis

Die Installation nicht-steckerfertiger Geräte ist vom jeweiligen Netzbetreiber oder von einem eingetragenen Fachbetrieb vorzunehmen, der Ihnen auch bei der Einholung der Zustimmung des jeweiligen Netzbetreibers für die Installation des Gerätes behilflich ist.